

**Wohnung 2: 4.5 Zi-Whg**

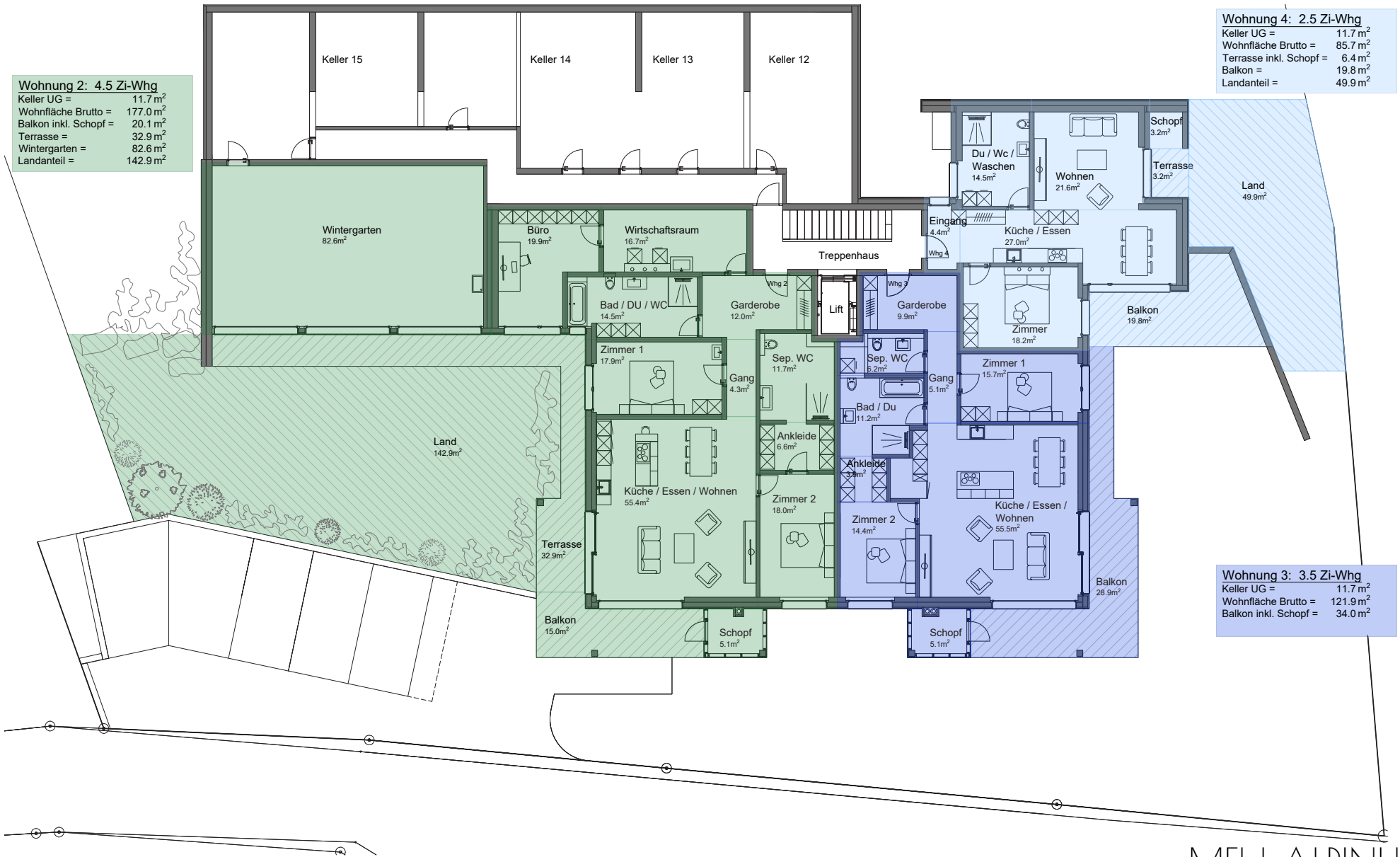
Keller UG = 11.7 m<sup>2</sup>  
Wohnfläche Brutto = 177.0 m<sup>2</sup>  
Balkon inkl. Schopf = 20.1 m<sup>2</sup>  
Terrasse = 32.9 m<sup>2</sup>  
Wintergarten = 82.6 m<sup>2</sup>  
Landanteil = 142.9 m<sup>2</sup>

**Wohnung 4: 2.5 Zi-Whg**

Keller UG = 11.7 m<sup>2</sup>  
Wohnfläche Brutto = 85.7 m<sup>2</sup>  
Terrasse inkl. Schopf = 6.4 m<sup>2</sup>  
Balkon = 19.8 m<sup>2</sup>  
Landanteil = 49.9 m<sup>2</sup>

**Wohnung 3: 3.5 Zi-Whg**

Keller UG = 11.7 m<sup>2</sup>  
Wohnfläche Brutto = 121.9 m<sup>2</sup>  
Balkon inkl. Schopf = 34.0 m<sup>2</sup>



MFH ALPINUM  
— St. Antonien —