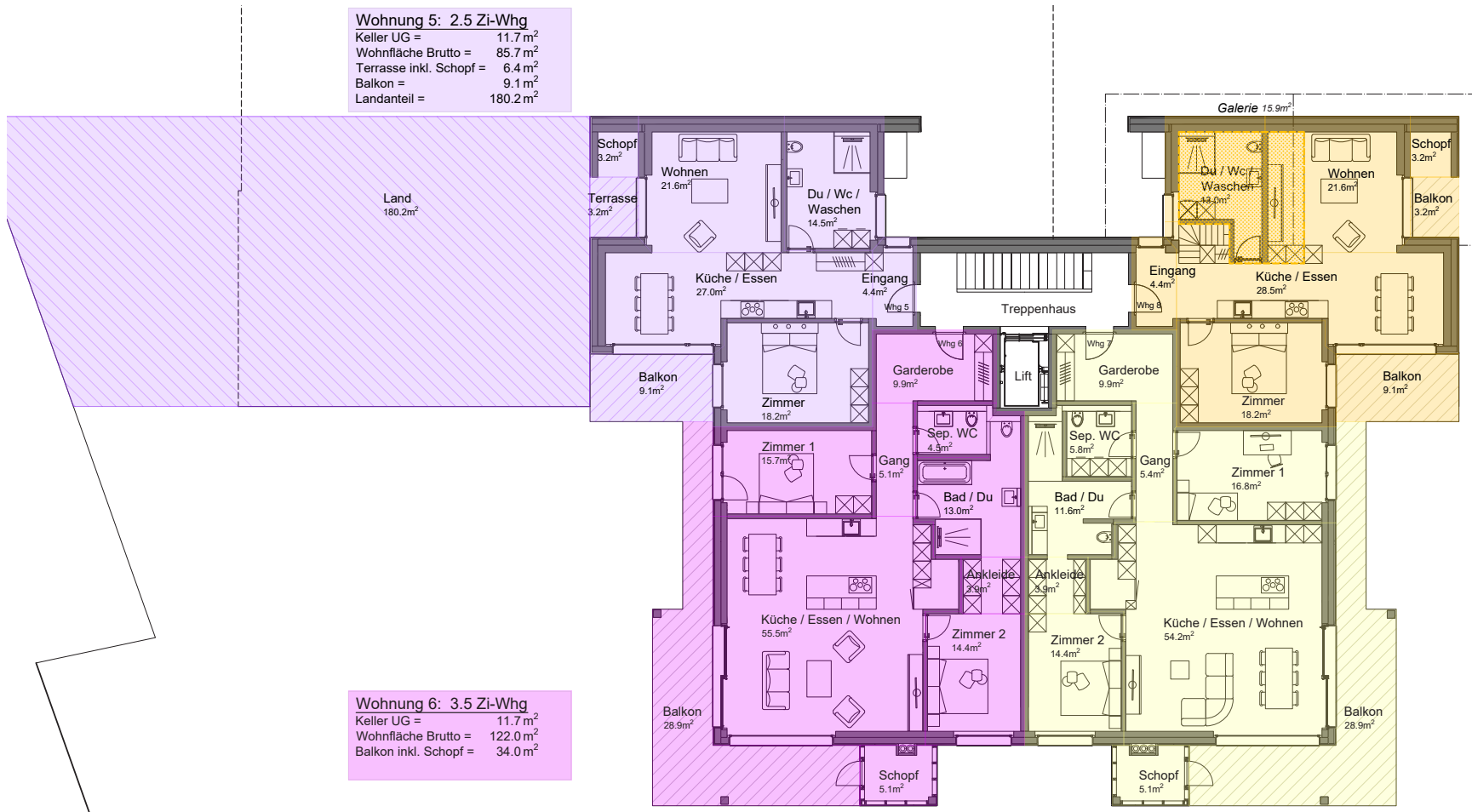


Wohnung 5: 2.5 Zi-Whg
 Keller UG = 11.7 m²
 Wohnfläche Brutto = 85.7 m²
 Terrasse inkl. Schopf = 6.4 m²
 Balkon = 9.1 m²
 Landanteil = 180.2 m²

Wohnung 8: 2.5 Zi-Whg
 Keller UG = 11.7 m²
 Wohnfläche Brutto = 85.7 m²
 Galerie = 15.9 m²
 Balkon inkl. Schopf = 15.5 m²

Wohnung 6: 3.5 Zi-Whg
 Keller UG = 11.7 m²
 Wohnfläche Brutto = 122.0 m²
 Balkon inkl. Schopf = 34.0 m²

Wohnung 7: 3.5 Zi-Whg
 Keller UG = 11.7 m²
 Wohnfläche Brutto = 122.0 m²
 Balkon inkl. Schopf = 34.0 m²



MFH ALPINUM
 — St. Antonien —